

## Anjou villages rouge - 2017

*mûr et structuré*

### « Terroir de Schistes »

Soucieux de préserver le terroir et la biodiversité, nous nous sommes engagés en 2016 dans la conversion de notre vignoble en agriculture biologique. Ainsi, nous n'utilisons pas d'intrant chimique pour le plus grand respect des sols, favorisant l'expression des richesses de notre terroir et de ses cépages.

### Du vignoble à la cave

**Cépage** : 60 % Cabernet Sauvignon 40% cabernet franc

**Sols / Terroirs** : Schistes

#### Type de vinification et particularités :

Le Cabernet Franc et le Cabernet Sauvignon trouvent ici toute leur dimension. 2017 fut une année caractérisée par un été chaud favorable à une belle maturité des baies de raisin.

Nous apportons un soin particulier à la vigne et privilégions le travail des sols à l'utilisation d'intrant chimique. Lors de la fermentation le marc est maintenu immergé pour une extraction douce et une expression du fruit optimale.

**Temps d'élevage** : 1 an en barrique

### Vignoble


Notre vignoble se situe sur un terroir de schistes de 24 ha ayant la particularité d'être d'une seule pièce. Le sol, très schisteux, permet de maintenir des températures chaudes, conférant aux cépages de ce vin une maturité idéale. Par ailleurs, nos vigneronnes utilisent l'un des porte greffes les plus qualitatifs : le Riparia Gloire de Montpellier. La vigne s'y développe avec une faible vigueur permettant au raisin d'obtenir une maturité parfaite.

Notre vigne, de 19 ans d'âge, produit en moyenne 35 à 40 hl/ha.

### La dégustation

**Robe**   
Rouge violine

**Nez**   
Belle aromatique de fruits noirs avec des notes de poivre noir

**Bouche**   
Belle structure en bouche avec des tanins ronds.

### Du verre à l'assiette

Viandes en sauces, pavé de bœuf

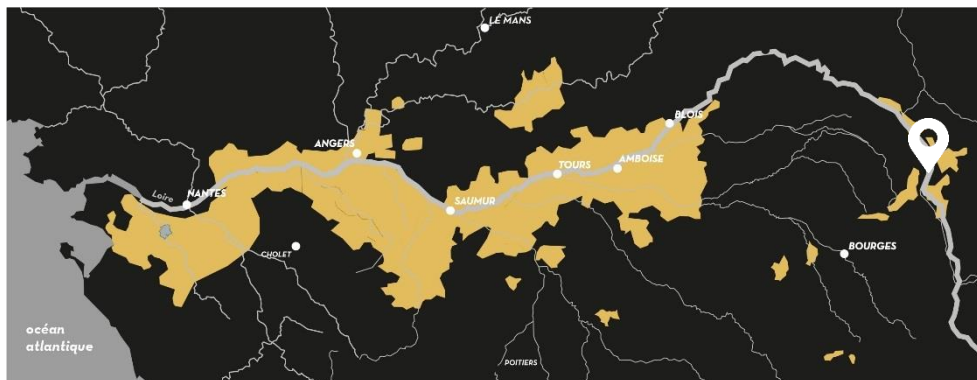
Température de service :  
De 14 à 16 degrés



### Meilleurs Terroirs, là où naissent les Grands Vins ...

La Vallée de la Loire, nommée également la vallée des rois, a vu naître de nombreux châteaux d'exception qui furent le creuset de la puissance et de l'art de vivre à la française et assurément le berceau de vins de très grande qualité. Le portefeuille Meilleurs Terroirs a pour vocation de vous offrir des Grands Vins de Loire-issus, comme son nom l'indique, des meilleurs terroirs du Val de Loire. Tels le Château de Sancerre, Château la Varière, Domaine de la Perruche, ...des vins d'exception provenant de grands châteaux et domaines, qui ont construit la notoriété des plus belles appellations de la région.

Les vins du de la Vallée de la Loire fleurissent dans un **paysage culturel unique**, classé au patrimoine mondial de l'UNESCO. Le vignoble s'étend sur plus de 38 000 ha d'AOP étendus sur 3 régions et 7 800 km de route des vins. Il est composé de 4 régions viticoles qui sont le Pays Nantais, l'Anjou-Saumur, la Touraine et le Val de Loire.



« La Vallée de la Loire est la 3<sup>ème</sup> plus grande région viticole de France. Etendue entre la côte Atlantique et la région Centre, c'est un point d'équilibre, où le nord rencontre le sud, la sophistication rencontre la fraîcheur, l'art rencontre la littérature et la tradition rencontre la modernité. Ces contrastes, en plus du climat tempéré et de l'extraordinaire variété de terroirs, ont créé la région viticole la plus diversifiée du monde. C'est ainsi que notre plus long fleuve de France peut offrir une richesse de plus de 50 dénominations de vins et fines bulles d'origine contrôlée (AOP et IGP) et de plus de 10 cépages (Chenin, Sauvignon, Chardonnay, Melon de Bourgogne, Cabernet franc...). Tous les vins sont dans la nature du Val de Loire. »

### A propos du domaine des Hardières « Le moment suspendu, par la beauté des sens »

Ce domaine de 24ha situé à Saint Lambert du Lattay fait face au hameau de Chaume, au nord du Layon. Les parcelles, qui ont la particularité d'être d'un seul tenant, se trouvent au sud du hameau des Hardières, à quelques centaines de mètres seulement de la rivière. Ce positionnement idéal permet à la vigne de profiter pleinement de tous les bienfaits du Layon, notamment des brumes automnales qui permettent au Chenin d'atteindre la surmaturité, caractéristique indissociable des Grands Vins Blancs secs et liquoreux. Outre le Chenin, le domaine possède un encépagement de Cabernet Franc et de Cabernet Sauvignon sur des pentes bien exposées et bien drainées, favorisant une maturité phénolique optimale des vins rouges.

Agée en moyenne de 28 ans, les vignes sont actuellement en 2<sup>ème</sup> année de conversion vers l'agriculture biologique. Le respect de l'endroit, du sol et de son environnement sont des valeurs primordiales pour l'expression du terroir et de la qualité de nos vins.

**Délicatesse – Rareté – Elitiste**

