



NOUVELLE IDENTITÉ DU GROUPE ACKERMAN

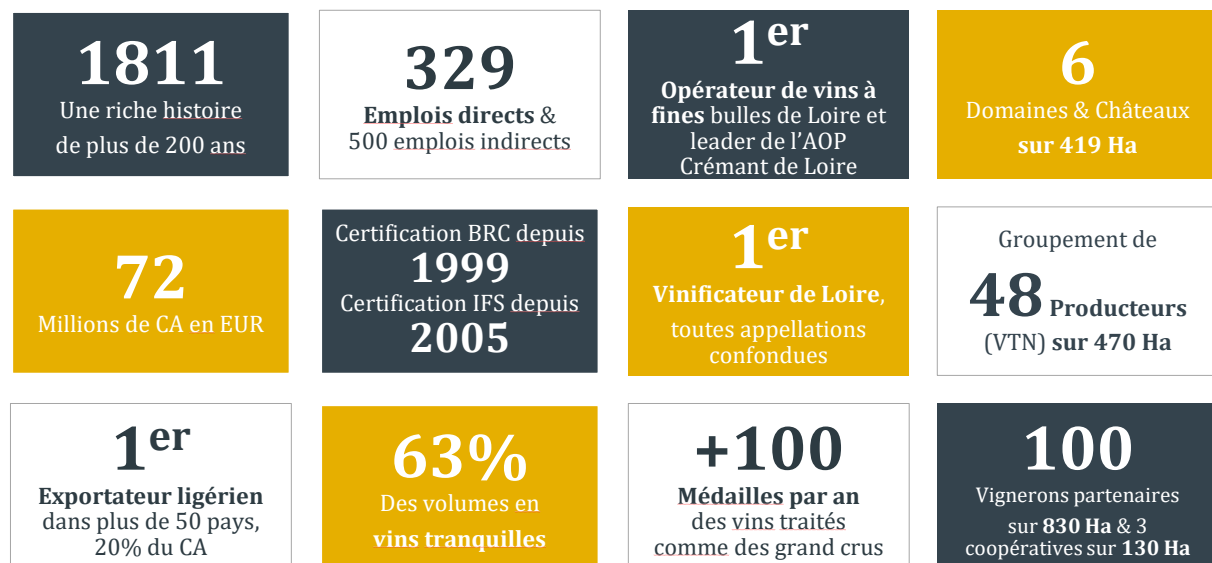
Authenticité – Convivialité – Audace

Orchidées, Maisons de Vin est la première référence des vins et fines bulles de Loire avec une offre prestigieuse de Châteaux, Domaines et Grandes Marques. Sa position territoriale forte et unique tout au long de la Loire, de Nantes à Sancerre, associée à une culture de l'innovation et un développement international dynamique, lui permettent d'affirmer ses ambitions : participer à la reconnaissance nationale et mondiale des vins du Val de Loire, qui offre la plus grande diversité de vins au monde et créer les vins de demain, ambassadrice d'une nouvelle viticulture plus respectueuse du vigneron, du consommateur et de l'environnement.

Aujourd'hui, **Orchidées, Maisons de Vin** c'est :

- Un patrimoine historique riche et un enracinement sur le territoire.
- Un symbole fort de qualité pour l'ensemble des vins et vignobles du groupe, tout au long de la Loire, de Nantes à Sancerre.
- Un enjeu majeur pour le groupe, l'éclosion de deux portefeuilles de marques

1^{er} opérateur de Loire



Orchidées Maisons de Vin

19 rue Léopold Palustre – CS 84002 - Saint Hilaire/Saint Florent - 49400 Saumur
02 41 53 03 10 - eguerin@orchidees-maisonsdevin.fr - facebook.com/OMDV.Officiel/

Relations presse Paris : VINCONNEXION - 01 39 12 28 02 - michelepiron@vinconnexion.com – www.vinconnexion.com

Un patrimoine historique riche et un enracinement sur le territoire

Jean-Baptiste Ackerman découvre les cépages ligériens et s'installe à Saumur où il s'associe avec Jean-Pierre Laurance, négociant en vin, en 1811, dite « année de la Comète », reconnue par l'ensemble des œnologues comme le plus grand millésime de tous les temps. Son fils Louis-Ferdinand lui succède et prend la tête d'une entreprise florissante.

En 1894, la Maison Ackerman-Laurance devient une Société Anonyme au capital de trois millions de francs. En 1900, elle est rebaptisée Compagnie Générale des Vins Mousseux de Saumur. En décembre 1914, Louis-Ferdinand Ackerman laisse le soin à son homme de confiance, Raymond de Luze, de poursuivre son œuvre. Son fils Jacques lui succède ensuite et la Maison est rachetée par Rémy Pannier en 1956.

En 2002, l'entreprise est reprise par un grand groupe ligérien de coopératives viticoles.

En 2003, sous la direction de son nouveau directeur général, Bernard Jacob, elle se restructure. Jusqu'en 2008, ce dernier investit 1,5 millions d'euros par an pour moderniser l'outil de production et s'entourer d'experts.

La Maison entame ensuite sa stratégie de croissance externe pour renforcer et développer son outil industriel et sa présence sur les différents réseaux de distribution. Son développement international ininterrompu et son ancrage dans le vignoble ligérien par l'enrichissement de son portefeuille de grands châteaux, domaines et marques prestigieuses lui donnent une nouvelle dimension :

- 2009 : Donatien Bahaud, l'un des principaux négociants-éleveurs du Val de Loire implanté en Muscadet
- 2010 : Monmousseau, la référence fines bulles de Touraine
- 2014 : Valentin Fleur, vinificateur-éleveur de vins de Loire, situé en Anjou
- 2014 : Jean-Paul Couamais, 4^{ème} opérateur de l'appellation Vouvray en fines bulles
- 2015 : Château la Varière et Domaine de la Perruche avec de belles appellations comme Anjou Villages Brissac, Bonnezeaux, Saumur Champigny
- 2015 : Drouet Frères (Muscadet), 3^{ème} opérateur du vignoble Nantais
- 2017 : Château de Sancerre, l'un des rares châteaux à pouvoir porter le nom d'une appellation
- 2017 : lancement de la nouvelle identité **Orchidées, Maisons de Vin**

Orchidées, Maisons de Vin :

un symbole fort de qualité pour l'ensemble des vins et vignobles du groupe, tout au long de la Loire, de Nantes à Sancerre

Orchidées, Maisons de Vin, la nouvelle identité du groupe Ackerman (et après les fines bulles, l'autre passion de son fondateur Jean-Baptiste Ackerman...) a été lancée dans l'objectif de structurer et clarifier davantage la lecture et la premiumisation de son offre. Au-delà de la création du nouveau nom, le groupe a structuré l'ensemble de ses vins et fines bulles en 2 portefeuilles distincts avec pour ambition de faire rayonner les vins de Loire en France et à l'étranger :

« Meilleurs Terroirs », *Grands Vins de Loire* d'une part : étendard des plus belles appellations de Loire, s'appuie sur un portefeuille de « domaines et châteaux », tels Château de Sancerre, Château la Varière, Domaine de la Perruche, Domaine des Hardières (en cours de conversion vers l'agriculture biologique)...

« Esprit de Loire », *Richesse et diversité de Loire* d'autre part, qui s'appuie sur un portefeuille de marques premiums, telles Ackerman (Maison de Saumur et Crémant de Loire), Monmousseau (Maison de Touraine), Donatien Bahuaud (dénicheurs de vins de Loire) ...

L'orchidée compte parmi les fleurs offrant le plus grand nombre de variétés. La fleur est un symbole audacieux, telle une couronne, pour se différencier et innover tout en conservant les codes « traditionnels » du marché du vin.

Orchidées, Maisons de Vin est à l'image du groupe, une fleur aux mille visages, aux couleurs raffinées et parfums délicats. Source d'inspiration inépuisable, l'orchidée est une métaphore de l'offre du groupe et de la richesse de ses maisons de vin. Un univers où chaque domaine incarne une identité, un patrimoine, un instant de dégustation singulier.

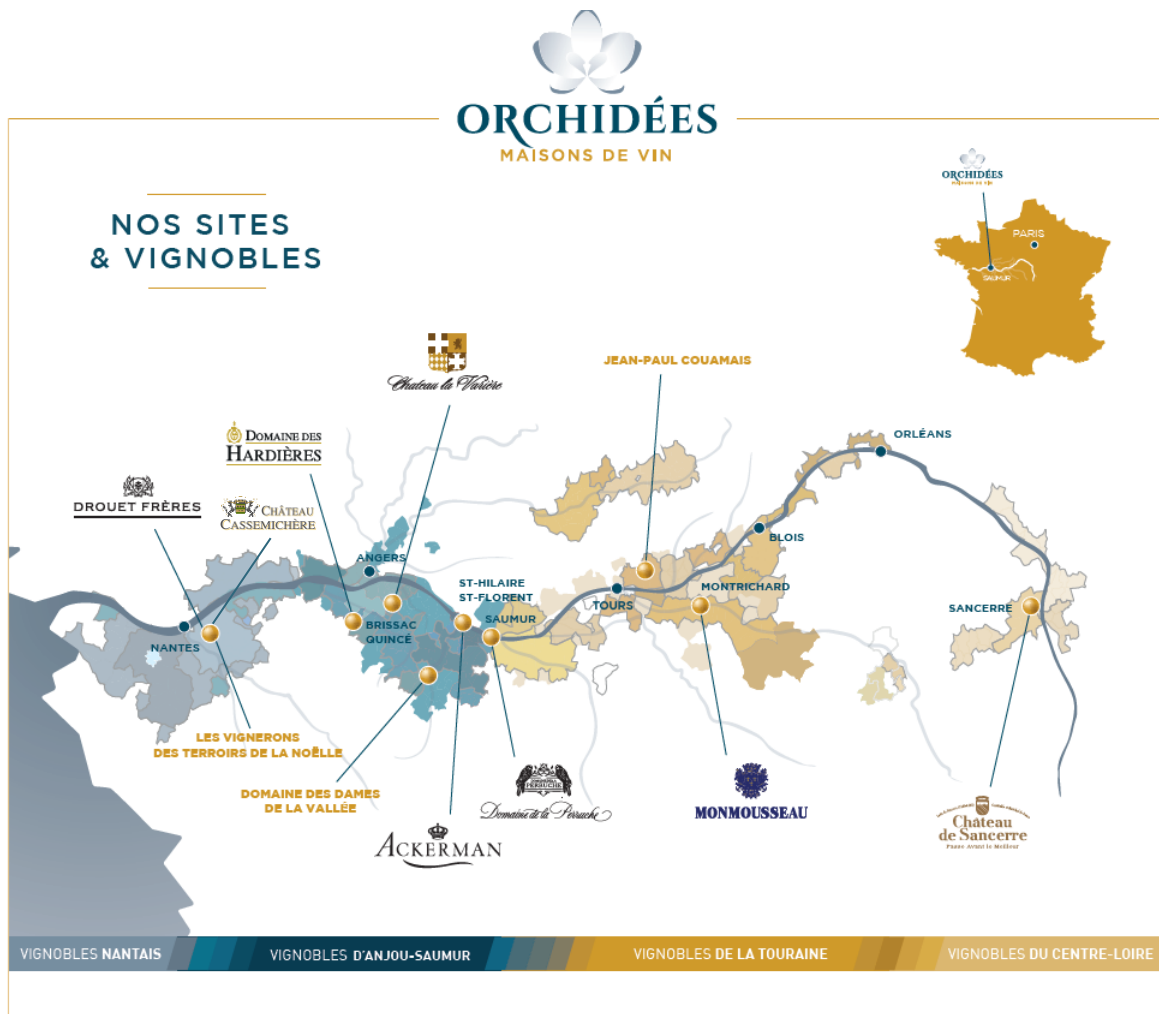
Orchidées, Maisons de Vin symbolise l'élégance des vins, quels que soient les circuits de distribution pour devenir le plus bel étendard des vins de Loire en France et à l'international, grâce à une offre de Châteaux, Domaines et grandes marques de qualité et une ambition forte de « *préserver nos terroirs tout en créant les vins de demain* ».

« *Notre leitmotiv : valoriser et participer à la reconnaissance des vins du Val de Loire, en France comme à l'export, à travers des canaux de distribution spécialisés. **Orchidées, Maisons de Vin** ambitionne d'en être le digne relais de croissance avec le développement de son offre très haut de gamme* », Bernard Jacob, directeur général.

L'Orchidée traduit avec audace l'élégance et la diversité de nos vins de Loire.

Orchidées, Maisons de Vin :

- une expertise de plusieurs siècles, des valeurs associant authenticité, convivialité, audace
- des hommes investis de la vigne à la vente
- un vignoble en propre, certifié HVE niveau 3
- un centre de R&D
- un outil industriel à la pointe de la vinification et de l'embouteillage
- une distribution dans plus de 50 pays
- plusieurs sites œnotouristiques accueillant près de 60 000 visiteurs chaque année
- un relationnel fort avec ses clients et partenaires



Orchidées Maisons de Vin

19 rue Léopold Palustre – CS 84002 - Saint Hilaire/Saint Florent - 49400 Saumur

02 41 53 03 10 - eguerin@orchidees-maisonsdevin.fr - facebook.com/OMDV.Officiel/

Relations presse Paris : VINCONNEXION - 01 39 12 28 02 - michelepiron@vinconnexion.com – www.vinconnexion.com

Organigramme

Bernard JACOB, Directeur Général

Anne DERAISME, Directrice Commerciale Internationale

Estelle GUERIN, Directrice Marketing & Œnotourisme

Séverine LEPAUL, Directrice technique, Maître de chai & Œnologue

Raphaël BOILEAU, Directeur vrac, Prestations & Marchés dédiés

Victor GONCALVES, Directeur Administratif & Financier

Une position unique en vins et fines bulles de Loire

L'ensemble de nos vignobles est engagé dans une démarche de développement durable et certifié

HVE niveau 3

Une présence dans plus de 50 pays



Orchidées Maisons de Vin

19 rue Léopold Palustre – CS 84002 - Saint Hilaire/Saint Florent - 49400 Saumur

02 41 53 03 10 - eguerin@orchidees-maisonsdevin.fr - facebook.com/OMDV.Officiel/

Relations presse Paris : VINCONNEXION - 01 39 12 28 02 - michelepiron@vinconnexion.com – www.vinconnexion.com

Orchidées, Maisons de Vin : des enjeux majeurs pour le groupe, l'éclosion de deux portefeuilles de marques

Orchidées, Maisons de Vin apporte une identité nouvelle aux femmes et aux hommes qui composent le groupe ; fédérateur, ce nom renforce le sentiment d'appartenance à une même structure, notion essentielle suite aux nombreux rachats et acquisitions.

« Avec **Orchidées, Maisons de Vin**, nous nous différencions de façon audacieuse, sans jamais renier le savoir-faire de nos maisons de vins » déclare Estelle Guérin, directrice marketing stratégique. « Ce nom représente pour le groupe un enjeu important de repositionnement marketing et d'image : rayonner aussi bien sur les fines bulles que les vins tranquilles, conquérir des circuits de distribution très sélectifs, en France et à l'international ».

Le groupe a organisé ses marques, avec l'objectif de structurer encore davantage son offre et de la prémiumiser en deux portefeuilles de marques dédiés pour accompagner le développement de son offre, des marques premiums, diversifiées et riches de leurs terroirs, des hommes, des valeurs et des savoir-faire historiques :

MEILLEURS TERROIRS, « là où naissent les grands vins »

Le portefeuille MEILLEURS TERROIRS est spécialisé dans les Grands Vins issus des meilleurs terroirs du Val de Loire : Château de Sancerre, Château la Varière, Domaine de la Perruche et le Domaine des Hardières entre autres... S'appuyant sur la force de vente du Château de Sancerre, MEILLEURS TERROIRS commercialise tous ces grands vins et fines bulles provenant de Châteaux et Domaines d'exception, à l'origine des plus belles appellations.

ESPRIT DE LOIRE, « une offre sélective, entre richesse et diversité »

ESPRIT DE LOIRE est le second portefeuille du groupe avec une offre sélective de vins tranquilles et fines bulles de Loire constituée de marques stratégiques, différenciantes et premium, de dimension internationale avec pour les cuvées de fines bulles Ackerman et Monmousseau complétées de Marquis de la Tour et Emilie Laurance. Les cuvées de vins tranquilles sont représentées à l'international par les marques Donatien Bahuaud et Drouet Frères puis Remy Pannier à l'export





MEILLEURS TERROIRS

Grand(s) vins de Loire

La Vallée de la Loire, nommée également la Vallée des Rois, a vu naître de nombreux châteaux d'exception qui furent le creuset de la puissance et de l'art de vivre à la française et assurément le berceau de vins de très grande qualité.

Le Château de Sancerre



C'est l'un des rares châteaux à porter le nom d'une appellation – telles Margaux ou Pommard. Situé sur la rive gauche de la Loire, dominant un terroir unique de 4 sols différents, ce dernier compte 55 hectares de vignoble, planté de vignes d'âge moyen de 25 ans. Les collines onduleuses et le climat semi-continental de la région produisent des Sauvignon blancs dotés d'une bonne structure.

"*Passe avant le meilleur*", telle était la devise du Connétable de Sancerre, redoutable homme de guerre et aussi l'heureux propriétaire de ce fabuleux vignoble (celle des Comtes de Champagne, dont les Sancerre sont une branche cadette), devise aujourd'hui toujours fièrement clamée.

Le Château La Varière



Château la Varière

Le Château La Varière, l'une des propriétés les plus renommées de l'Anjou, en France et dans le monde, prend ses racines au XV^{ème} siècle. Son vaste vignoble s'étend sur 150 hectares, les cépages principaux sont le Cabernet franc à 42 %, le Cabernet sauvignon à 20 % (planté sur les graves d'Anjou, une spécificité du Château, expression du terroir qu'on retrouve dans les cuvées de la Chevalerie et de la Grande Chevalerie) et le Chenin à 23 %. La plupart des Appellations d'Origine Protégées sont produites, Anjou Rouge, Anjou-Villages Brissac, Anjou Blanc, Coteaux de l'Aubance, Coteaux du Layon, Bonnezeaux et Quarts de Chaume Grand Cru.

La quête des meilleurs terroirs caractérise le Château la Varière, la priorité est donnée au sol, à l'exposition, au climat de chaque parcelle, pour faire naître des grands vins sur chaque terroir différent.

Le Domaine de la Perruche



Domaine de la Perruche

Le Domaine de la Perruche représente une très belle signature ligérienne. Situé sur la commune de Montsoreau, réputée pour son château, ses vignes sont installées sur la partie est de l'appellation Saumur Champigny, sur un plateau surplombant la Loire, groupées pour une partie autour du moulin Cavier de la Perruche sur un sol de craie, pour l'autre partie sur un autre plateau, légèrement différent en termes de sol, plus caillouteux (argiles à silex), et d'exposition (sud). C'est sur cette dernière partie que les cuvées de garde du Domaine sont réalisées, notamment le Chaumont et le Clos de Chaumont. L'altitude protège les vignes des gelées printanières et favorise l'exposition au soleil estival. L'encépagement, de 43 hectares, est représenté à 90 % par du Cabernet franc et à 10 % par du Chenin. Le Domaine de la Perruche signe les AOP Saumur Champigny, Saumur Blanc Sec, Saumur Méthode traditionnelle, d'une grande finesse.

Le Domaine des Hardières



Le Domaine des Hardières est composé de 23 hectares de vignes situées au nord du Layon, en conversion biologique depuis 2016. Ce vignoble est planté à 60 % des Cabernets franc et Cabernet sauvignon, 25 % de Chenin. Il bénéficie pleinement des bienfaits de la Vallée du Layon, notamment des brumes automnales qui permettent au Chenin d'aller vers la surmaturité, caractéristique indissociable des grands blancs secs et des liquoreux. Les Cabernets sur les pentes sont bien exposés et ventilés. La pente favorise également le drainage permettant de limiter l'excès d'eau dans les sols, ce qui favorise la contrainte hydrique nécessaire pour les vins rouges de maturité phénolique optimale. Son terroir est adapté à des vins de caractère et de garde.

11.86



11.86 bénéficie d'un savoir-faire inégalé, entre tradition et modernité proposant des assemblages confidentiels et des vinifications sur mesure, un travail d'orfèvre pour une marque étincelante.

11.86 réunit le meilleur des deux grandes maisons de fines bulles d'Orchidées, Maisons de Vin. L'art de l'assemblage d'une part, à travers la maison de fines bulles de Touraine fondée par Monsieur Alcide Monmousseau en 1886. Et l'esprit d'innovation d'autre part, apporté par la première Maison de fines bulles de Saumur, fondée par Monsieur Jean-Baptiste Ackerman en 1811.

Le Château Cassemichère



Né d'un long relationnel et d'une confiance mutuelle, Orchidées, Maisons de Vin a signé avec la famille Ganichaud, propriétaire du Château Cassemichère, un partenariat exclusif afin de renforcer son portefeuille Meilleurs Terroirs, Grands Vins de Loire. Construit au début du XVIIème siècle, entouré de 45 hectares de vignes et 5 hectares de bois, le Château Cassemichère est le berceau d'origine du « MUSCADET ». Lieu d'exception, il vous invite à découvrir son vignoble rempli d'histoire, à visiter ses caves et à déguster LE MUSCADET, ce vin blanc sec, léger, fruité, bouqueté. Les vins sont élevés au sein de la Cave à Bacchus (Muscadet Sèvre et Maine sur Lie en fût de chêne et où ont lieu les intronisations, deux fois par an des « Gastronomes de la Mer »). C'est sous Louis XV en 1740 que l'on trouve dans un acte notarié de la Cassemichère, le mot de "MUSCADET" à propos d'une autorisation accordée de planter un canton de terre en cépages. Les Vins Nantais prirent peu à peu la dénomination courante de "MUSCADET". Le berceau d'origine du « MUSCADET » fut la Cassemichère, alors que ce dernier tient son origine dans l'action de « casser la miche » (le pain). Le Château Cassemichère intègrera le portefeuille courant 2019.



ESPRIT DE LOIRE

RICHESSSE ET DIVERSITÉ

Le Val de Loire est la 3^{ème} région viticole française, s'épanouissant dans un paysage culturel unique. De l'Atlantique à la région centre, le Val de Loire est le point d'équilibre entre le sud et le nord, la suavité et la fraîcheur, les arts et les lettres, la tradition et la modernité. De ces mélanges harmonieux, favorisés par un climat tempéré et des terroirs remarquablement variés, est née la plus grande diversité de vins au monde. ESPRIT DE LOIRE en est son digne représentant avec une offre variée pour tous les moments et plaisirs de dégustation, un portefeuille de marques premium, diversifiées et riches de leurs terroirs, des hommes, des valeurs et des savoir-faire historiques.

La Maison Ackerman



Précurseur et spécialiste des fines bulles, Jean-Baptiste Ackerman initie dans la région l'élaboration du Saumur Brut et du Crémant de Loire selon la méthode traditionnelle. Son enracinement depuis plus de deux siècles, 1811, au cœur du vignoble et son exigence de qualité alliée au professionnalisme de ses équipes font de cette Maison un acteur incontournable du Val de Loire. Située à Saumur, la Maison Ackerman conjugue le charme, les paysages de la Loire et le prestige patrimonial des grandes maisons de vins. Elle renferme en son sein un bijou du territoire : les caves troglodytiques les plus hautes de la région ! Ce patrimoine étonnant, porteur des marques du temps et du travail de l'homme, combine l'art de l'assemblage et l'art immersif d'inspiration land art. Ces caves monumentales accueillent aujourd'hui plus de 40 000 visiteurs. Fines bulles – Circuit GMS national – Cellier au local – International. *Maison Ackerman, pour tous les moments de joie, de partage, du quotidien.*

La Maison Monmousseau



MONMOUSSEAU

Riche d'un savoir-faire légitime depuis le 19^{ème} siècle (1886), Monmousseau maîtrise l'art de l'assemblage et la vinification des vins de Loire. La variété des sols de Touraine et des cépages tels que le Chenin Blanc, le Sauvignon, le Cabernet Franc, le Côt (Malbec) ou l'Orbois, offrent aux vins Monmousseau une belle diversité et une typicité propre. Les raisins, issus d'une sélection au vignoble et vinifiés selon le cahier des charges spécifique aux Appellations d'Origine Contrôlée, aux caves Monmousseau permettent de créer des grands vins fins et élégants. Fines bulles – Circuit traditionnel France - Cellier au local - International. *La Maison Monmousseau, pour les moments solennels.*

Orchidées Maisons de Vin

19 rue Léopold Palustre – CS 84002 - Saint Hilaire/Saint Florent - 49400 Saumur

02 41 53 03 10 - eguerin@orchidees-maisonsdevin.fr - facebook.com/OMDV.Officiel/

Relations presse Paris : VINCONNEXION - 01 39 12 28 02 - michelepiron@vinconnexion.com – www.vinconnexion.com

Donatien Bahuaud

DONATIEN  BAHUAUD

Une histoire de vignes et du Nantais entre terre et mer amorcée au début du siècle dernier. Du nom de ce chercheur et d'énicheur de crus de Loire, Donatien Bahuaud est une signature premium dédiée aux vins tranquilles de l'ensemble du vignoble de la Loire. Enracinée dans la culture vigneronne, la marque est porteuse de valeur d'authenticité, de terroir et d'excellence. Ses vins de personnalité, comme Muscadet Le Master ou Chinon les Boires, sont les piliers d'une gastronomie authentique. Vins tranquilles – Circuit traditionnel France – International. *Donatien Bahuaud, le moment épicurien offert par la Loire.*

Marquis de la Tour



Marquis de la Tour est l'ambassadeur des fines bulles de Loire en Amérique du Nord avec sa gamme de blanc, rosé et Ice, des vins frais et fruités reflétant l'art de vivre à la française. Fines bulles – Grand export. *Marquis de la Tour, le moment surclassé à la française.*

Emilie Laurance



Emilie Laurance est l'ambassadrice du raffinement des fines bulles de Loire. Femme de Jean-Baptiste Ackerman, à qui elle apporta son soutien financier, Emilie Laurance offre une gamme de fines bulles dont l'élégance, l'aromatique et la fraîcheur sont sublimés par une liqueur subtile, issue du cépage emblématique de la Loire, le Chenin. Fines bulles – France & Export. *Emilie Laurance, le moment de raffinement à la française.*

Rémy Pannier



La marque Rémy Pannier est orientée sur les vins tranquilles du Val de Loire et ancrée sur des valeurs de tradition française et d'expertise vitivinicole. Le site de vinification des Dames de la Vallée lui confère une véritable légitimité sur les cépages et appellations ligériennes. On y cultive la vigne en considérant l'environnement local et les particularités de chaque parcelle. Rémy Pannier est une marque française avec une belle notoriété à l'export, notamment grâce au succès de son Rosé d'Anjou sur le territoire américain. Vins tranquilles – Europe – Grand export. *Pannier, pour des moments de dégustation décontractée, en toute simplicité.*

La Maison Drouet Frères



Installées au cœur du vignoble nantais depuis 1880, quatre générations de vignerons, producteurs, négociants et vinificateurs ont permis à la Maison Drouet Frères d'être connue dans plus de 70 pays à travers le monde. Au cœur de ce vignoble, la marque œuvre pour que cette très belle appellation, le Muscadet, retrouve la place qui était la sienne et qu'enfin elle puisse mettre en valeur la production du plus grand vignoble français de vin blanc. Vins tranquilles – Circuit GMS France – Circuit traditionnel – Europe. *Maison Drouet Frères, un moment convivial, à savourer en famille, entre amis.*